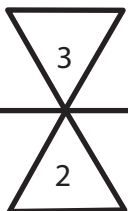


www.pechundschwefel.eu



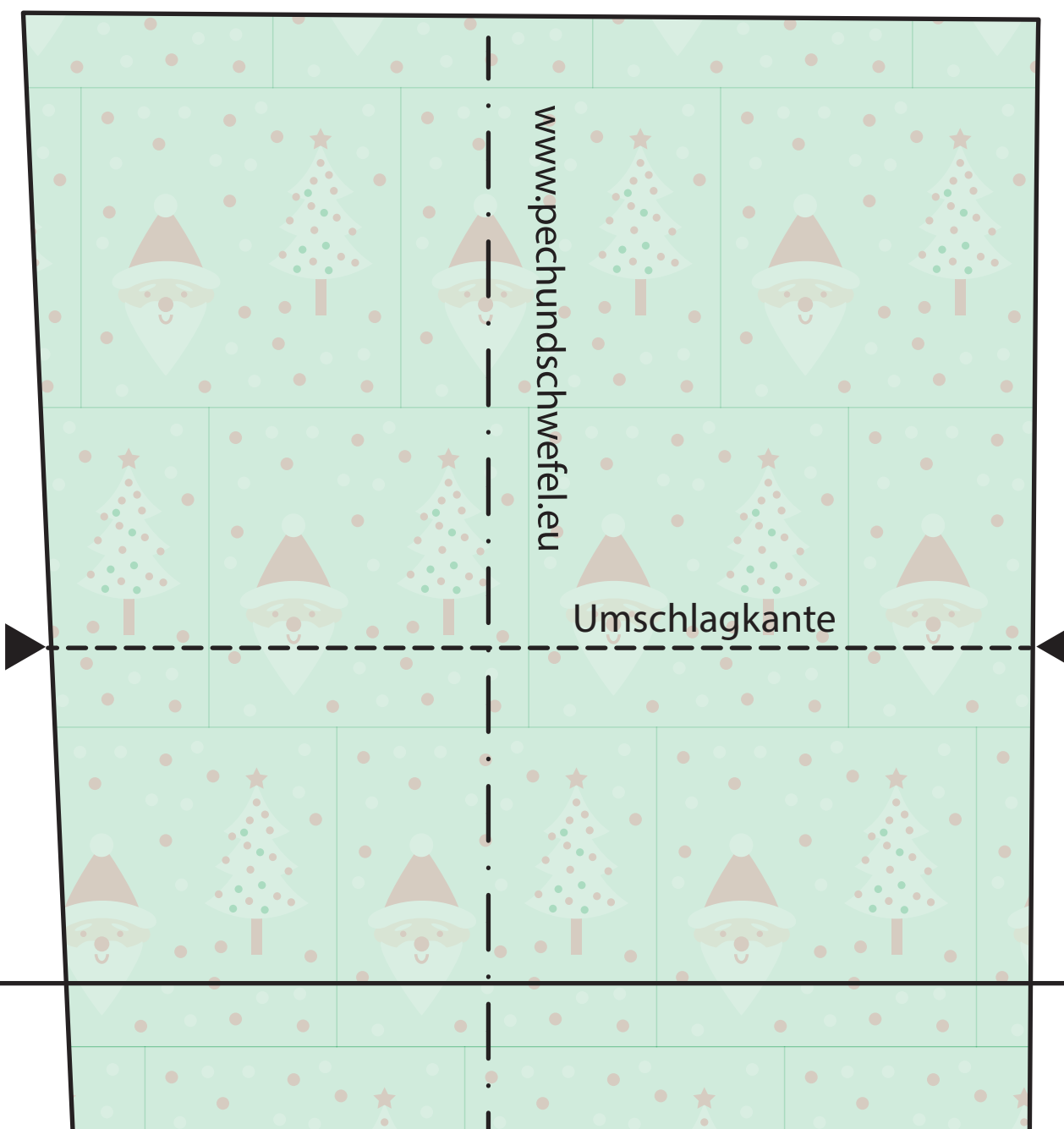
Fadenlauf und
Müsterrichtung



Fadenlauf und
Musterrichtung
beachten damit der
Umschlag nicht auf dem Kopf
steht!

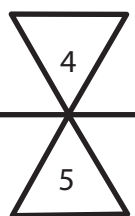
www.pechundschwefel.eu

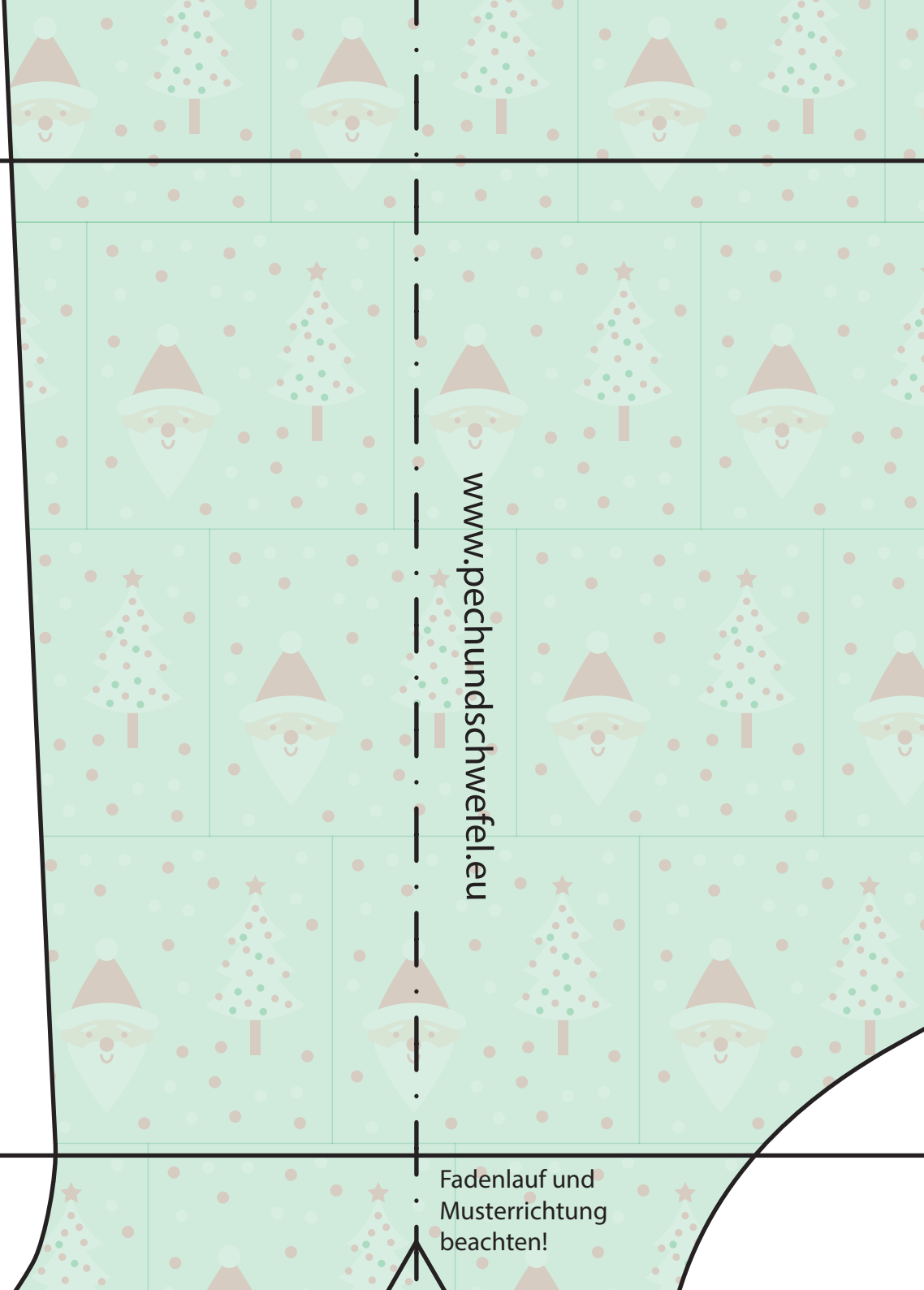
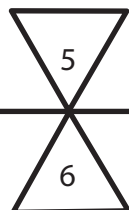
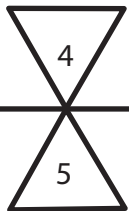
Innen
1 mal normal
1 mal gespiegelt
zuschneiden

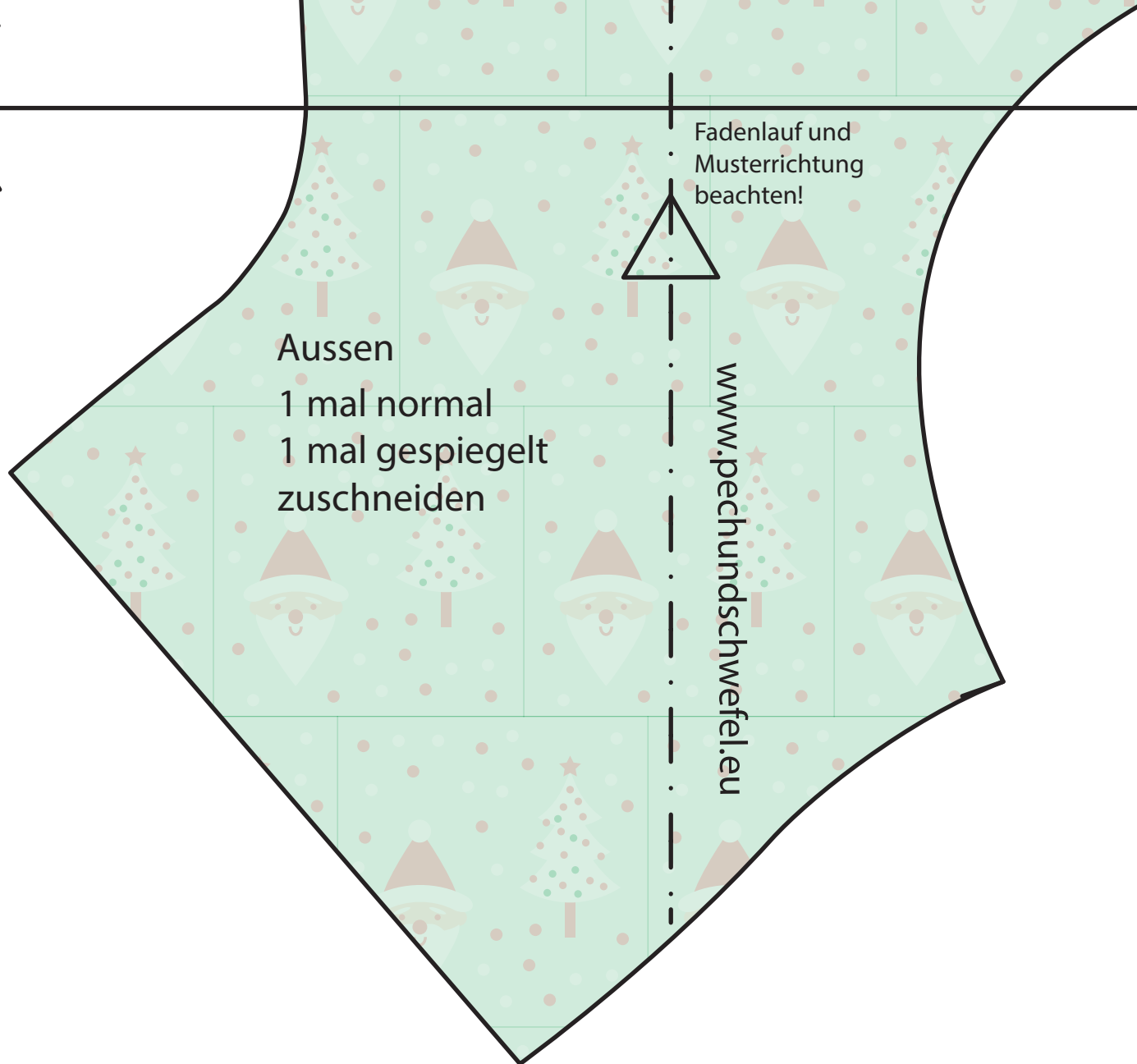
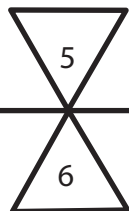


www.pechundschwefel.eu

Umschlagkante



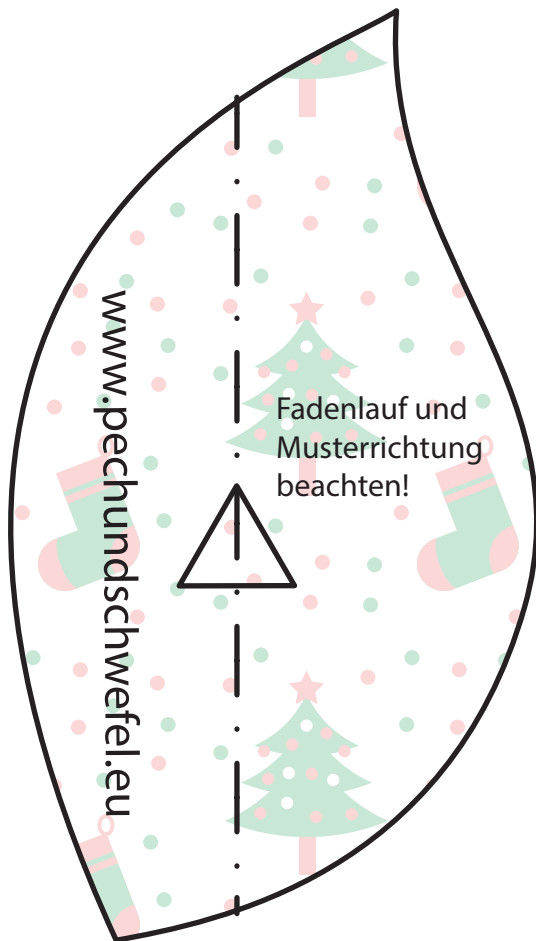




Aussen
1 mal normal
1 mal gespiegelt
zuschneiden

Fadenlauf und
Musterrichtung
beachten!

www.pechundschwefel.eu



Außen
Spitze und Ferse je
1 mal normal
1 mal gespiegelt
zuschneiden

